

江苏腾发建筑机械有限公司

JIANGSU TENGFA CONSTRUCTION MACHINERY CO., LTD. CHINA

地址：江苏省泰州市海陵工业园区

Address: HaiLing Industrial park Taizhou, Jiangsu, china

服务热线 Service Line: 0523-86083000

销售热线 Purchase Line:

传真 Fax: 0523-86083590

网址 <http://www.jstengfa.cn>

电子信箱: zfdtengfa@sina.com

邮编 Code: 225300

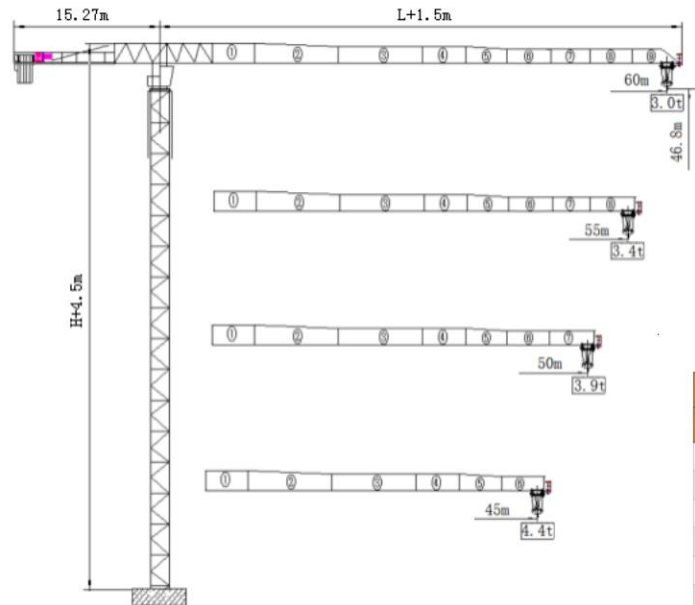
江苏腾发建筑机械有限公司

JIANGSU TENGFA CONSTRUCTION MACHINERY CO., LTD. CHINA

QTP200 (6030)

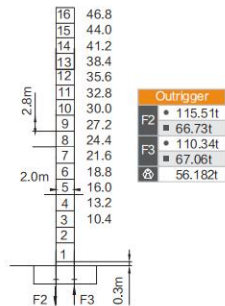
平头塔式起重机
Flat-Top Tower Crane

TOWER CRANES



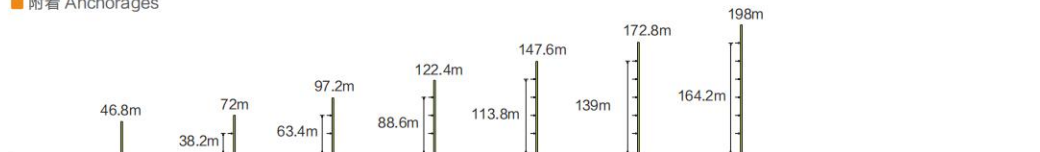
平衡重		4000 / 2500 kg		
▲▲▲	▲▲	▲ (kg)	PHZ4000	PHZ2500
60m	14.34m	22500	5	1
55m	14.34m	22500	5	1
50m	14.34m	20000	5	0
45m	14.34m	18500	4	1
40m	14.34m	16000	4	0
35m	14.34m	14500	3	1

塔身 Masts / 反力 Reactions




- 工作状态反力 Reactions in service
- 非工作状态反力 Reactions out of service
- ⊕ 独立高度、最大起重臂的自重 (不含平衡重、吊重)
Weight with max free-standing, max jib (without counter-weight and load)
- 独立高度最大压重重量






附着 Anchorages



起重特性 Load Diagrams

		Max Capacity m/t	22	24	26	28	30	32	35	40	45	50	55	60	
60 (R=61.5)	⊔	3.0~39.35/5.0t	5.000								4.905	4.270	3.762	3.346	3.000
	⊔⊔	3.0~20.86/10.0t	9.431	8.565	7.832	7.204	6.660	6.184	5.571	4.755	4.120	3.612	3.196	2.850	
55 (R=56.5)	⊔	3.0~39.85/5.0t	5.000								4.979	4.336	3.821	3.400	
	⊔⊔	3.0~21.23/10.0t	9.565	8.688	7.946	7.310	6.758	6.276	5.656	4.829	4.186	3.671	3.250		
50 (R=51.5)	⊔	3.0~40.53/5.0t	5.000								4.423	3.900			
	⊔⊔	3.0~21.49/10.0t	9.745	8.853	8.098	7.451	6.890	6.399	5.769	4.928	4.273	3.750			
45 (R=46.5)	⊔	3.0~40.35/5.0t	5.000								4.400				
	⊔⊔	3.0~21.39/10.0t	9.697	8.809	8.057	7.413	6.855	6.367	5.739	4.901	4.250				

传动机构 Mechanisms

配置 Configuration			⊔		⊔⊔		kW	
 起升 Hoisting	45JTVF25	m/min	80	40	40	20	45kW	480m(6 layers)
		t	1	4	2	8		
 回转 Slewing	HZP55.130.195	r/min	0~0.6				5.5kW×2	▲超出咨询我们 Consult us if overtop
 变幅 Trolleying	BP5565X	m/min	0~40				5.5kW	
	380V(±10%)50Hz	61.5 (kW)						

■ 运输单元 Packing list / 上装 Upper Parts

序号 No.	名称 Description	形状 Sketch	长 L(m)	宽 B(m)	高 H(m)	单件重量 Weight per Piece(t)	数量 Qty	序号 No.	名称 Description	形状 Sketch	长 L(m)	宽 B(m)	高 H(m)	单件重量 Weight per Piece(t)	数量 Qty
1	平衡臂 Counter-jib		11.93	2.10	0.63	3.37	1	9	臂尖节 Jib end		0.62	1.70	1.30	0.10	1
2	臂节 I Jib I		5.36	1.50	2.30	2.06	1	10	四方臂 Crane Square Jib		10.24	1.67	2.52	4.89	1
3	臂节 II Jib II		10.33	1.50	2.30	2.26	1	11	载重小车 Trolley		2.03	2.22	1.32	0.43	1
4	臂节 III Jib III		10.29	1.50	1.92	1.89	1	12	吊钩 Hook		1.10	0.50	1.30	0.30	1
5	臂节 IV Jib IV		5.27	1.50	1.86	0.79	1	13	司机室 Cabin		2.20	1.40	2.30	0.80	1
6	臂节 V Jib V		5.25	1.50	1.83	0.61	1	14	起升机构 (不含钢丝绳) Hoisting Mechanism (exclusive ropes)		1.75	1.90	1.15	1.45	1
7	臂节 VI VII VIII Jib VI VII VIII		5.23	1.50	1.54	0.50	1	15	变幅机构 Trolleying Mechanism		1.40	0.50	0.45	0.30	1
8	臂节 IX Jib IX		5.12	1.50	1.54	0.29	1								

■ 运输单元 Packing list / 下装 Bottom Parts

序号 No.	名称 Description	形状 Sketch	长 L(m)	宽 B(m)	高 H(m)	单件重量 Weight per Piece(t)	数量 Qty
1	过渡节 Transition section		2.06	1.64	2.46	1.63	1
2	回转总成 Slewing assembly		2.61	1.88	2.08	5.33	1
3	爬升架 Climbing equipment		7.09	2.72	2.75	4.82	1
4	标准节 (2片) Sheet Section (4Pieces)		2.80	1.62	0.50	1.25	16

序号 No.	名称 Description	形状 Sketch	长 L(m)	宽 B(m)	高 H(m)	单件重量 Weight per Piece(t)	数量 Qty
5	基础节 Base Tower Section		7.09	2.72	2.70	2.92	1
6	支腿固定 基础节 Base Tower Section For Outtrigger		0.60	0.60	0.40	0.17	4